

雷撮像用魚眼カメラ(WFC)の試写結果

撮影時刻

2009/02/04 00:51:39 JST

撮影時の衛星位置

東経 = 128.972675 (deg)

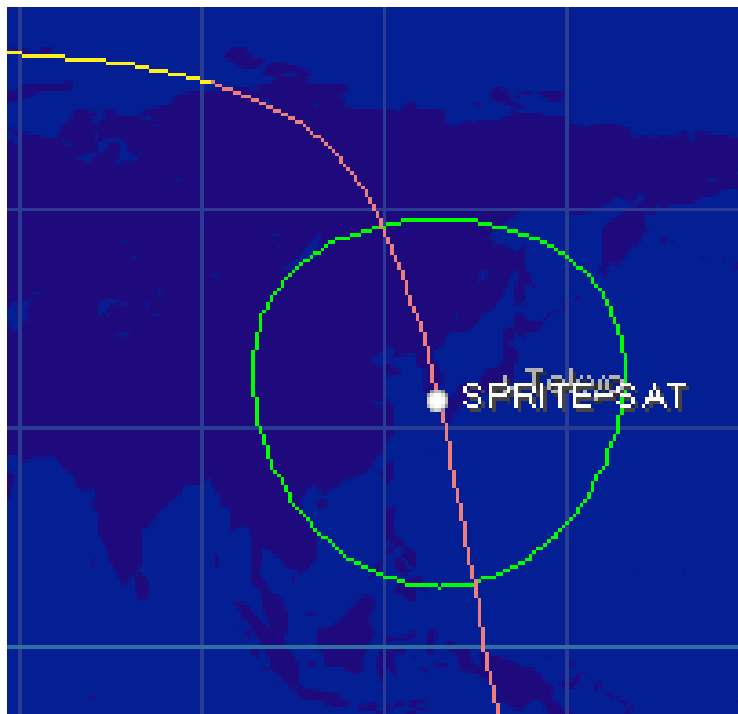
北緯 = 33.397187 (deg)

地表高度 = 667.994 (km)

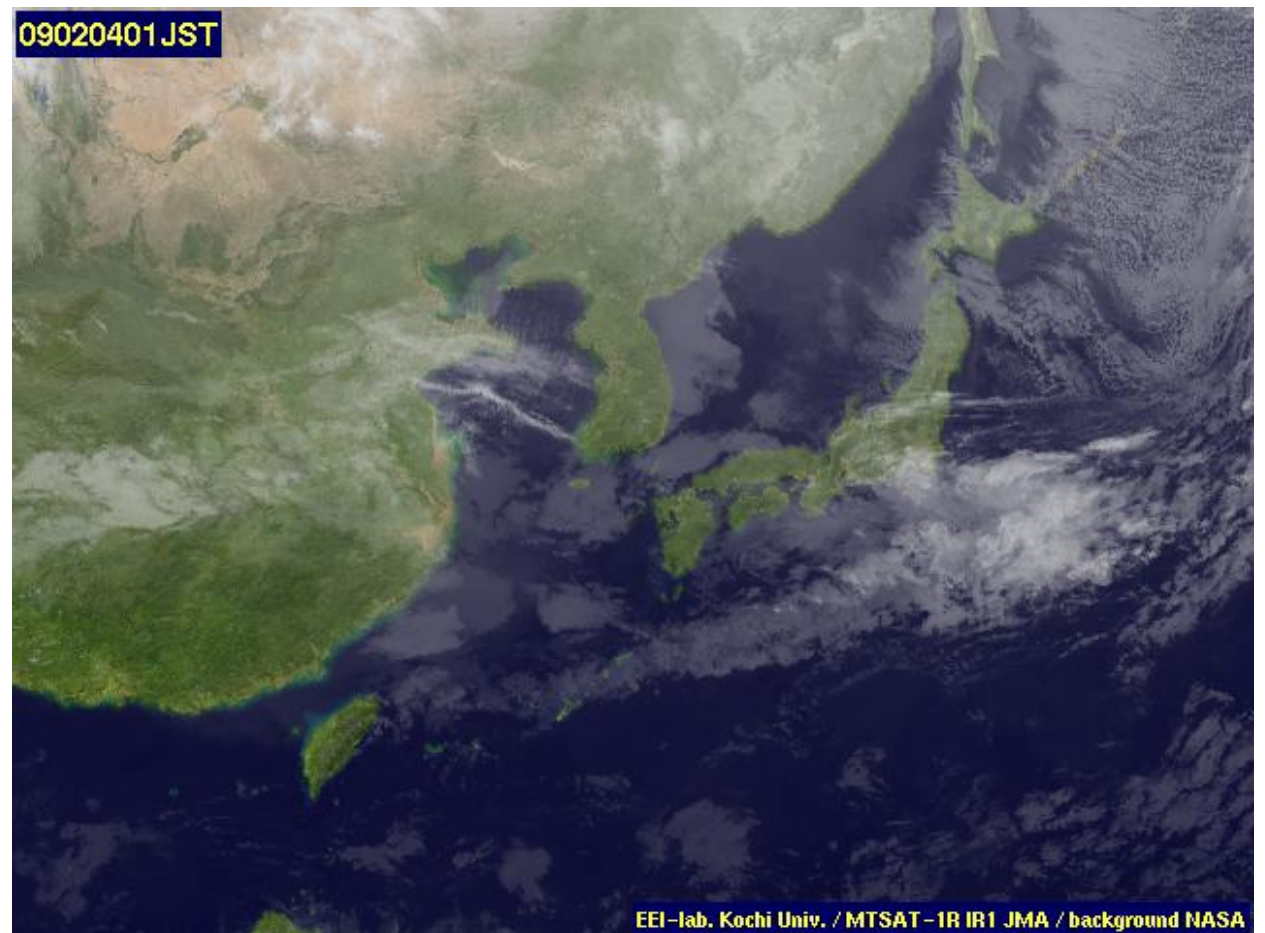
カメラ視野角 = 140 (deg)

露光時間 = 2.0 秒

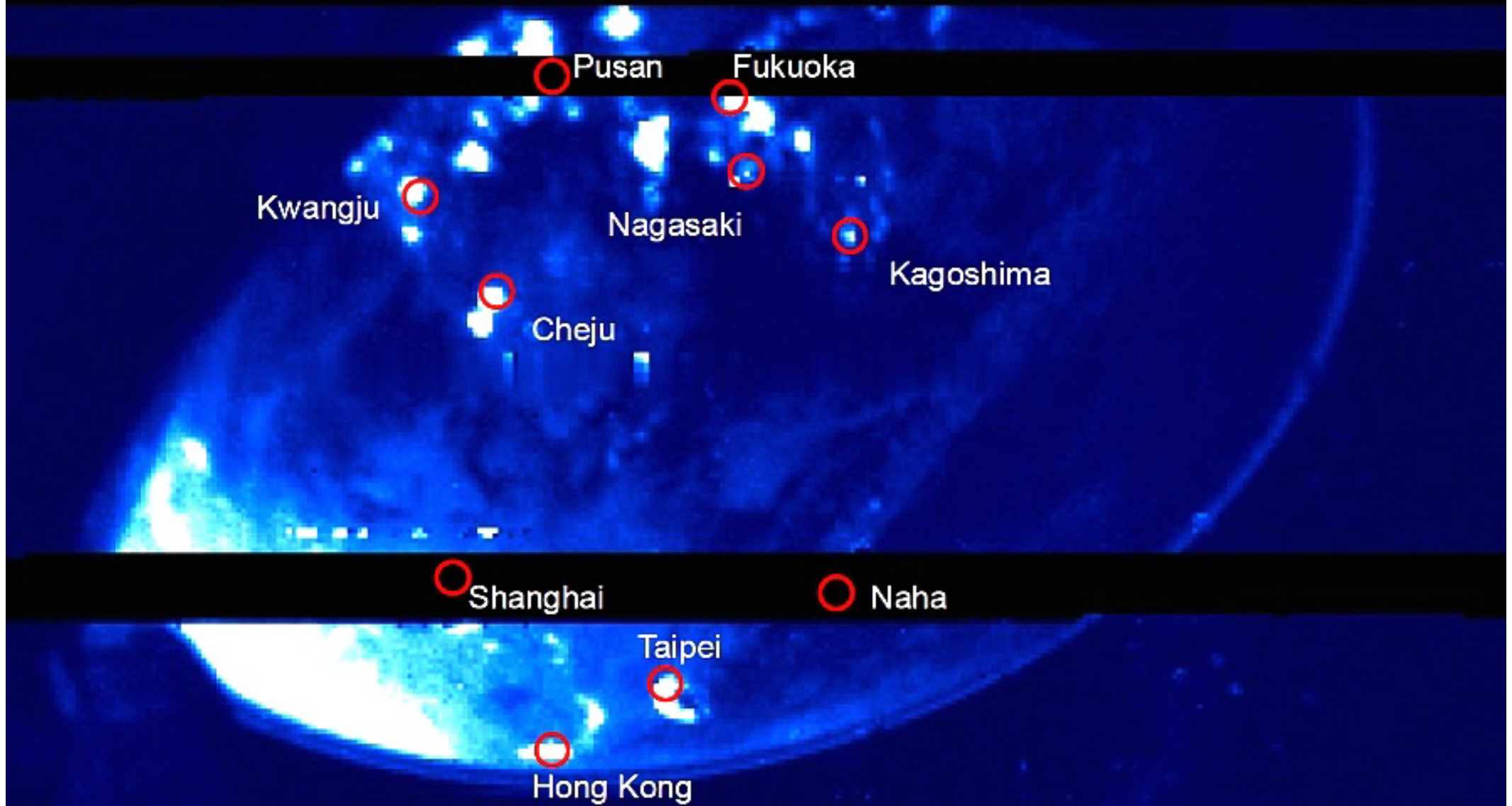
撮影時の画素数 = 329 x 247 (pixels)



撮影時の衛星位置



ほぼ同時刻の「ひまわり」画像





Google Earth との対比

© Google