

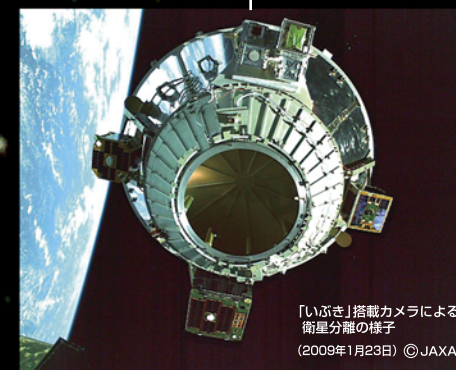
こどもたちの夢を宇宙に

未来へのメッセージ



<http://h2a.mhi.co.jp/f15/index.html>
写真提供/三菱重工株式会社

東北大学大学院の工学研究科と理学研究科が共同で制作した
小型の人工衛星「スプライト観測衛星」が1月23日に打ち上げられ、
雷神(らいじん)RISINGと名付けられました。

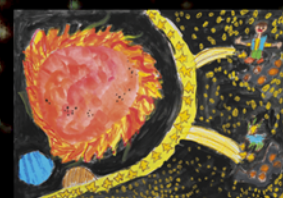
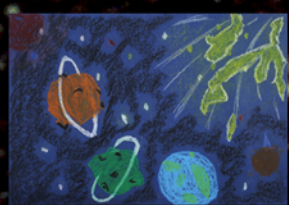
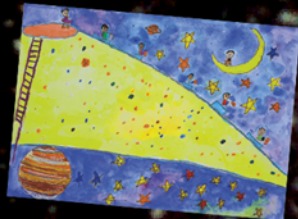


「いんき」搭載カメラによる
衛星分離の様子
(2009年1月23日) ©JAXA

宇宙からの映像

雷神(らいじん)RISINGは雷雲の上に発生する放電発光現象「スプライト」を宇宙から観測します。
真上から見ることで雲などの気象条件に左右されることなく、
メカニズムを解明できるのが大きな利点で、世界初の試みです。
このスプライト観測衛星には2008年7月にご応募いただいたみんなのメッセージや絵画が
搭載されて打ち上げられました。

夜空を見上げてイメージしてみてください。
みんなの夢をつめこんだメッセージや絵画が宇宙でまたたいているのを…。



審査風景



表彰式

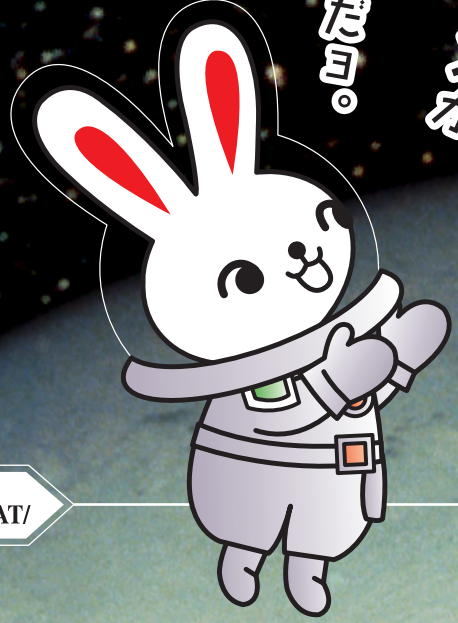


作品展示風景

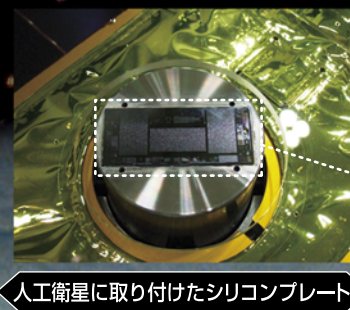
- 審査委員
- スペースアート作家
小野 綾子
 - 小説家、東北大学機械系特任教授
瀬名 秀明
 - 東北大学大学院理学研究科講師
高橋 幸弘
 - 仙台市天文台台長
土佐 誠
 - 東京大学名誉教授、宇宙科学研究所名誉教授
林 友直
 - 東北大学大学院工学研究科教授
吉田 和哉
(敬称略、50音順)

- 主催
- 東北大学
 - 河北新報社
 - 仙台市天文台
- 協力
- JAXA
- 協賛
- 東北電力
 - 進学プラザグループ
 - 錦エステート株式会社

HP
今後の雷神(らいじん)RISINGの情報は
<http://www.astro.mech.tohoku.ac.jp/SPRITE-SAT/>



みんなの夢を宇宙に
飛ばそう。



人工衛星に取り付けたシリコンプレート

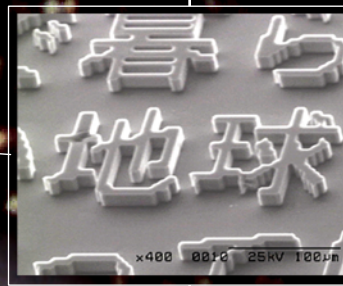


シリコンプレート26mm×60mm

メッセージ

絵画入賞作品11点

みなさんからいただいたメッセージと全員のお名前、絵画募集に応募
いただいた全員のお名前と、入賞作品がここに刻まれています。



電気顕微鏡による拡大写真
1文字の大きさが約100ミクロン
(東北大学ナノテク融合技術支援センター)